

## Monitoração Com KeepA e Alive

O KeepA (pronuncia-se “kípa”) é um programa especializado na monitoração de equipamentos, aplicativos e câmeras. Ele funciona instalado em um sistema central e necessita que alguns programas específicos sejam instalados nas máquinas externas. Normalmente, o KeepA é usado em conjunto com sistemas XCAM, que fazem a monitoração da qualidade de imagem de câmeras. Mas nesta nota técnica vamos mostrar como configurar o KeepA para operação com o Alive, um aplicativo especializado na monitoração de computadores e aplicações.

### Instalando o KeepA

O KeepA precisa ser instalado em um equipamento central, conectado a uma rede com acesso a todos os dispositivos que serão monitorados.



Normalmente, o KeepA já poderá operar mesmo sem receber configurações, já que os parâmetros padrões permitem a recepção de sinais e alertas sonoros. Para configurar os tipos de alertas sonoros e envios opcionais de email, entre na aba Configurações. Para mais informações sobre a configuração do KeepA, veja a nota técnica sobre configuração do XCAM.

## Instalando o Alive

Cada máquina a ser monitorada precisa ter uma cópia do programa Alive instalada. Você poderá instalar tantos Alive quanto a capacidade máxima da sua versão do KeepA. No caso acima, o KeepA está configurado para até 5 equipamentos, mas o KeepA pode ser fornecido em versões com centenas de entradas. Ao acionar o Alive você verá esta tela:



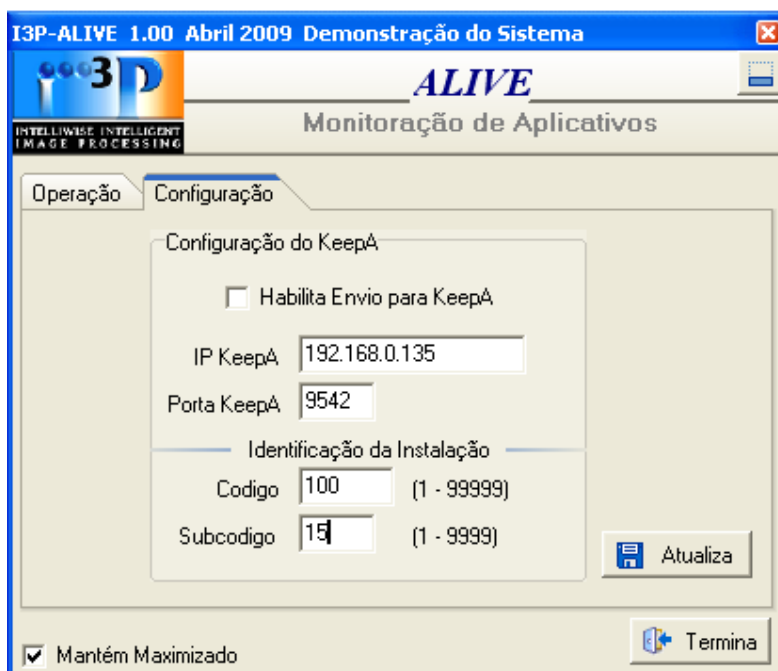
A primeira preocupação será clicar no checkbox do canto esquerdo inferior (“Mantém Maximizado”), para evitar que o Alive seja automaticamente minimizado. Em seguida, entre na aba Configuração:



Configure o IP do KeepA (é o IP do equipamento central onde ele foi instalado) e a porta de acesso. Normalmente, recomendamos que essa porta seja a 9542, já que esse é o padrão do KeepA. Você só deverá alterar essa porta caso haja alguma restrição muito específica em sua rede.

Em seguida, é necessário configurar os parâmetros de identificação de instalação. O código da instalação pode ir de 1 até 99999, e o sub-código de 1 até 9999.

***É importante que cada cópia do Alive em execução em uma rede tenha um código/sub-código diferente***, pois é assim que o KeepA saberá identificar quando um equipamento travou. Veja um exemplo de configuração:



Você pode usar o código como identificador de um departamento ou de uma localidade, e o sub-código para identificar um equipamento dentro desse departamento.

Feita essa configuração, clique no checkbox “Habilita Envio para KeepA” e clique no botão “Atualiza”. O Alive iniciará sua operação, e dentro de alguns segundos você verá esse equipamento aparecendo na lista mantida pelo KeepA.

Como sugestão final, coloque o aplicativo Alive na pasta Iniciar do computador. Assim, toda vez que esse computador for ligado o Alive iniciará operação.